

CIUDAD ANTIGUA

ETAPA 3





Un espacio para
vivir en bienestar.

Ciudad Antigua



UBICACIÓN

HUNUCMÁ

YUCATÁN, MX.



Se abren las puertas de Ciudad Antigua para revelar todo lo que tiene para ti.

Un nuevo desarrollo a las afueras de Mérida que garantiza **rentabilidad y usabilidad** desde el día uno.

Gracias al crecimiento residencial de la zona, Ciudad Antigua es una excelente opción si lo que buscas es invertir en un **espacio con alta plusvalía.**





La ciudad
mejor ubicada.

Ciudad Antigua se
encuentra en Hunucmá,
a 40 minutos de Mérida.



Hunucmá, Yuc. - Ciudad Antigua



Imágenes para efectos ilustrativos.



En esta zona ha habido un **enorme crecimiento económico**, desde la planta de la Cervecería Yucateca hasta otras grandes inversiones en zonas habitacionales e industriales que han convertido a Hunucmá en un **territorio lleno de bienestar y oportunidades de vivienda y negocio**.

Alta plusvalía
y bienestar.



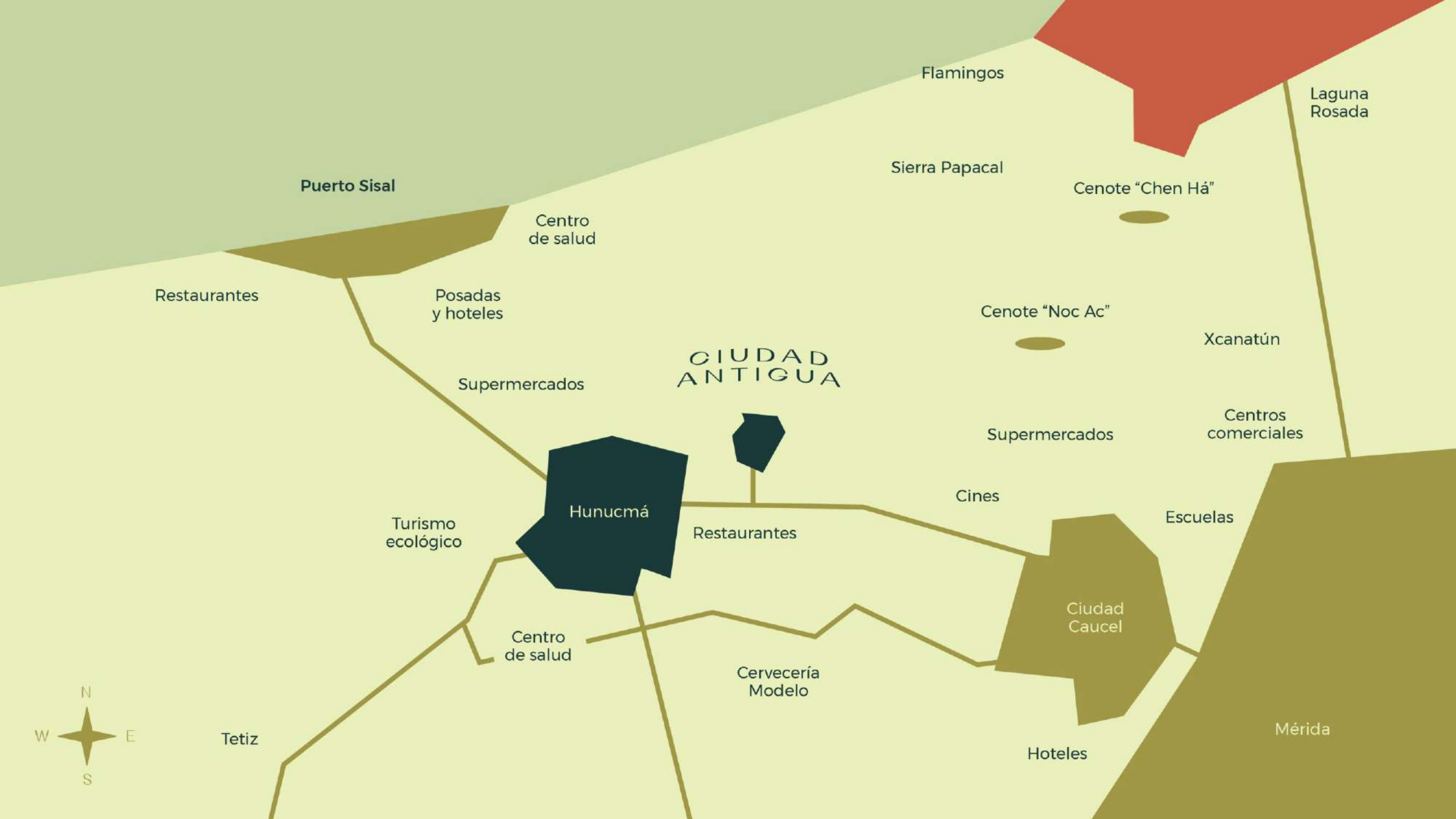
Hunucmá cuenta con una larga lista de lugares próximos para conocer: **ex haciendas, cenotes y monumentos históricos.**

El desarrollo se encuentra a tan solo media hora y sobre la misma carretera del puerto de **Sisal**, siendo parte de las **7 playas con certificación Playa Platino en Yucatán** y considerado como **Pueblo Mágico**.

Gracias a esto, al invertir en este desarrollo también **gozarás de las ventajas de tener una propiedad cerca de una de las mejores playas en la península** donde podrás llevar a cabo actividades como visitar el legendario puerto de cabotaje.



Sisal, Yucatán.



Flamingos

Laguna Rosada

Puerto Sisal

Sierra Papacal

Cenote "Chen Há"

Centro de salud

Restaurantes

Posadas y hoteles

Cenote "Noc Ac"

Xcanatún

CIUDAD ANTIGUA

Supermercados

Supermercados

Centros comerciales

Hunucmá

Cines

Escuelas

Turismo ecológico

Restaurantes

Ciudad Caucel



Tetiz

Centro de salud

Cervecería Modelo

Hoteles

Mérida



Ciudad Antigua.
Oportunidades grandes.



AMENIDADES



Nuestra amenidad principal es el gran lago orgánico que se extiende a lo largo de Ciudad Antigua.

El lugar perfecto para practicar actividades al aire libre para relajarse y ejercitarse.

A la orilla del lago podrás hacer yoga, andar en bicicleta, dar una caminata durante la tarde, sentarte en sus muelles y ¿por qué no? hacer uso de sus aguas para kayakear y pasar un rato agradable.

Terrenos residenciales premium.





- ✦ **Entrada monumental**
- ✦ **Acceso al desarrollo por calle pavimentada**
- ✦ **Avenida principal pavimentada (lago)**
- ✦ **Energía eléctrica subterránea**
- ✦ **Estanques de contemplación**
- ✦ **Luminarias solares en avenidas principales**
- ✦ **Áreas verdes**



SITIOS DE INTERÉS



- ✦ Hoteles
- ✦ Cenotes
- ✦ Zonas Arquelógicas
- ✦ Iglesias
- ✦ Restaurantes
- ✦ Playas
- ✦ Centros comerciales





Imágenes para efectos ilustrativos



Imágenes para efectos ilustrativos.


CIUDAD
ANTIGUA



Imágenes para efectos ilustrativos.

CIUDAD ANTIGUA



Imágenes para efectos ilustrativos


CIUDAD
ANTIGUA



Imágenes para efectos ilustrativos.



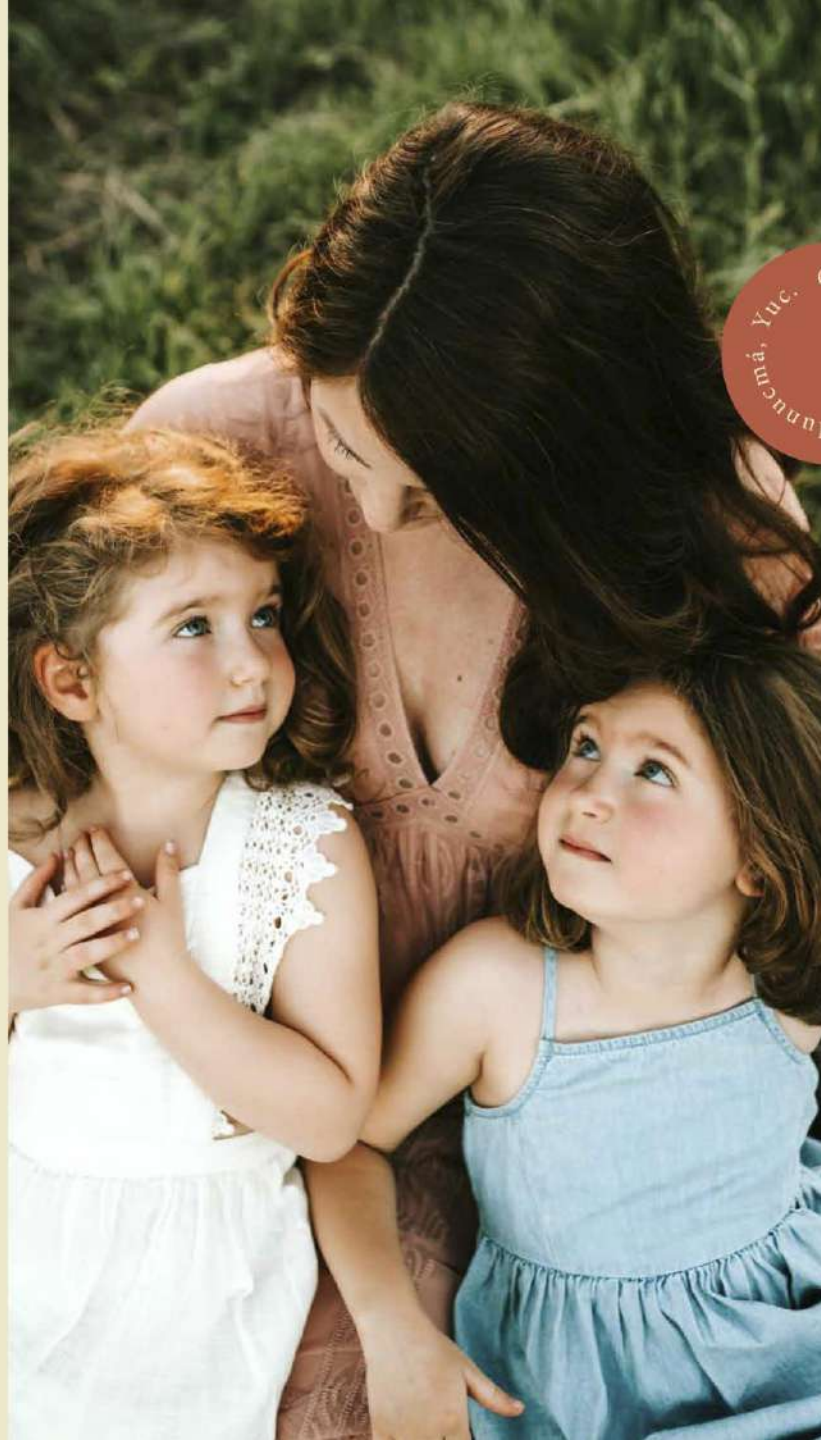
CIUDAD ANTIGUA II

CIUDAD ANTIGUA

Imágenes para efectos ilustrativos.



Invierte.



Este es el momento ideal para invertir en un espacio con la ubicación, extensión y diseño ideales.

ENTREGA DICIEMBRE 2026



LOTE ESTÁNDAR

\$540 M2

LOTES DESDE

280.38 M2

PRECIO

\$151,405.20

ENGANCHE DEL 10%



60 MESES SIN INTERESES

\$2,271.07



LOTE ESQUINA/FTE ÁREA VERDE

\$595 M2

LOTES DESDE

300.01 M2

PRECIO

\$178,505.95

ESQUINA
ENGANCHE DEL 20%
FTE ÁREA VERDE
ENGANCHE DEL 10%



60 MESES SIN INTERESES DESDE

\$2,380.07



LOTE FTE AL LAGO

\$625 M2

LOTES DESDE

297.41 M2

PRECIO

\$185,881.25

ENGANCHE DEL 20%



60 MESES SIN INTERESES

\$2,478.41



Kervo

SMART
INVESTMENTS